

Hessen



# Urlaub

auf dem Bauernhof und auf dem Lande



Bild: Soodenhof Eins - Fotografin: Eva Maria Schmidt



Bauernhof- und Landurlaub in Hessen e. V. • [www.landurlaub-hessen.de](http://www.landurlaub-hessen.de)

# Regionen im Überblick

**N**ordhessen

**V**ogelsberg & Spessart

**L**ahntal

**R**hön

**O**denwald



*Hessen*



# Willkommen in Hessen

Gelegen im Herzen Deutschlands, bietet Hessen zahlreiche Urlaubsmöglichkeiten für Naturbegeisterte, Aktivurlauber und Ruhesuchende.

Ob Kulturreise, Wellnessaufenthalt, Städtetrip, Naturerlebnis pur oder Familienurlaub auf dem Bauernhof – hier gibt es die passenden Angebote.

Ausgedehnte Wälder und scheinbar grenzenlose Aussichten von den Höhen der zahlreichen Mittelgebirge laden zum Wandern, Radfahren oder Reiten ein.

Die Flüsse Diemel, Eder, Fulda, Werra und Co. sind ideal für gemächliche oder abenteuerlustige Kanuten. Erleben Sie in vielen Parks, Gärten und direkt in den Wäldern Hessens die vielfältige Natur hautnah und genießen ausgedehnte Familienausflüge in zahlreiche spannende Tierparks und Zoos.

Lassen Sie die Alltagshektik hinter sich und lernen Sie, bei einem erholsamen Bauernhof- und Landurlaub, die Ursprünglichkeit des Landlebens kennen. Regionale Spezialitäten aus heimischer Herstellung laden Sie ein Neues zu erschmecken und Althergebrachtes neu zu erleben.

Auch die Kultur kommt in Hessen natürlich nicht zu kurz. Eine Vielzahl an Burgen und Burgruinen, prächtige Schlösser und Gärten, interessante und geschichtsreiche Museen, faszinierende Welterbestätten der UNESCO und viele sehenswerte Orte warten darauf von Ihnen entdeckt zu werden.

Lassen Sie sich von der Vielseitigkeit Hessens überraschen und erleben Sie ein sagenumwobenes Land der Kontraste!



## **Bauernhof- und Landurlaub in Hessen e.V.**

Weidelshof 1

34311 Naumburg

Telefon: 05625 / 41 63

Telefax: 05625 / 92 23 78

info@landurlaub-hessen.de

www.landurlaub-hessen.de



# Inhalt

<b>Angebot auf Ihrem Ferienhof</b>	<b>Seite 5</b>
<b>Komfort-Klassifizierung in Sternen</b>	<b>Seite 6</b>
<b>Erläuterungen</b>	<b>Seite 7</b>
<b>Kinderbauernhöfe in Hessen</b>	<b>Seite 8 - 9</b>
<b>Nordhessen</b>	<b>Seite 11 - 17</b>
<b>Lahntal</b>	<b>Seite 19 - 23</b>
<b>Vogelsberg und Spessart</b>	<b>Seite 24 - 29</b>
<b>Rhön</b>	<b>Seite 31 - 34</b>
<b>Odenwald</b>	<b>Seite 37 - 44</b>
<b>Impressum und Vertragsbedingungen</b>	<b>Seite 49 - 50</b>

# Angebote auf Ihrem Ferienhof



## Urlaub auf dem Bauernhof

Auf unseren Ferienhöfen für „Urlaub auf dem Bauernhof“ können große und kleine Gäste viel entdecken. Wie melkt man eine Kuh? Wie gewinnt man Schafwolle? Unsere Urlaubsbauernhöfe sind allesamt landwirtschaftlich aktive Betriebe und bieten ihren Gästen eine herzliche und persönliche Atmosphäre abseits von Verkehrslärm und hektischem Berufsalltag. Mit den Hühnern aufstehen muss hier keiner. Wer mag, nimmt aktiv am Hofleben teil und hilft der Gastfamilie beim Füttern der Tiere oder bei der Ernte auf den Äckern und Feldern. Selbstverständlich können Sie auch einfach nur die Seele baumeln lassen und das süße Nichtstun inmitten der Natur genießen.



## Landfrische (Urlaub auf dem Lande)

Wiesen und Felder so weit das Auge reicht. Eindrucksvolle Wälder und stolze Burgen strahlen Ruhe und Besinnlichkeit aus während sich klare Bächlein durch romantische Wiesentäler schlängeln. Tanken Sie fernab von Hektik und Trubel neue Energie und gönnen Geist und Seele eine Verschnaufpause.

Mit unserem „Landfrische“ Urlaub können Sie Hessen entspannt zu Fuß oder per Rad erkunden und traditionelle Gerichte kennenlernen. Jeder der familiengeführten Betriebe heißt Sie in herzlicher Atmosphäre willkommen und bietet Produkte aus eigener oder regionaler Erzeugung an. Lassen Sie sich interessante Traditionen oder überlieferte Geschichten Ihres Urlaubsortes erzählen. Ihr Gastgeber unterstützt Sie gerne, mit Kartenmaterial und Informationen über Sehenswertes und Einkehrmöglichkeiten, bei der Planung von Rad- und Wandertouren.



## Pferd und Reiter

Pferdefreunde aufgepasst! Entdecken Sie das Reiterland Hessen hoch zu Pferd. Lernen Sie die vielfältige und waldreiche Landschaft im Sattel kennen und genießen die Stille der Natur. Ob Anfänger, Wiedereinsteiger oder erfahrener Reiter – hier finden Sie den idealen Ferienhof, mit ansprechendem Reitprogramm, um einen unvergesslichen Urlaub mit den großen Vierbeinern zu verbringen. Das Zeichen „Pferd und Reiter“ kennzeichnet Höfe, welche Ihr Angebot komplett auf Reiter und rund ums Pferd ausgerichtet haben.

# Komfort-Klassifizierung in Sternen

## I.DTV-Klassifizierung für Ferienhäuser und Ferienwohnungen

Die mit Sternen gekennzeichneten Betriebe haben an einer freiwilligen Klassifizierung ihrer Unterkünfte nach den Kriterien des Deutschen Tourismusverbandes (DTV) oder des Deutschen Hotel- und Gaststättenverbandes (DEHOGA) teilgenommen.



### **Einfache und zweckmäßige Unterkunft**

Einfache und zweckmäßige Gesamtausstattung mit einfachem Komfort. Die erforderliche Grundausstattung ist vorhanden. Altersbedingte Abnutzungen sind möglich.



### **Unterkunft mit mittlerem Komfort**

Zweckmäßige und gute Gesamtausstattung mit mittlerem Komfort. Die Ausstattung ist in einem guten Erhaltungszustand und in solider Qualität.



### **Unterkunft mit gutem Komfort**

Wohnliche Gesamtausstattung mit gutem Komfort. Die Ausstattung ist von besserer Qualität, bei optisch ansprechendem Gesamteindruck.



### **Unterkunft mit gehobenem Komfort**

Höherwertige Gesamtausstattung mit gehobenem Komfort. Ansprechende Qualität mit einem aufeinander abgestimmten Gesamteindruck.

## Erläuterungen - Angebote am Hof



Dieser Hof ist nachweislich ein **anerkannter Bio-Bauernhof**.



### **Spielplatz oder Spielscheune**

mit Ausstattung zum Spielen und Toben, sind direkt am Hof vorhanden.



### **Mithilfe am Hof möglich**

Aktive Teilnahme am laufenden landwirtschaftlichen Betrieb ist möglich (z. B. Hilfe bei der Ernte oder Fütterung der Tiere).



### **Hofeigene Produkte**

Hausgemachte Produkte wie z. B. Wurst, Käse und Brot stehen den Gästen zur Verfügung oder können käuflich erworben werden. Produkte aus eigener Landwirtschaft, wie z. B. Eier und Milch, sind am Hof erhältlich.



### **Haustiere mitbringen möglich**

Nach vorheriger Absprache ist die Aufnahme von Haustieren möglich.



### **Reitangebot**

Reiten am Hof und/oder Unterkunft für Reiter mit eigenem Pferd sind möglich. Bitte informieren Sie sich direkt über das genaue reiterliche Angebot der einzelnen Betriebe.



### **Kleinkindausstattung**

Die Unterkunft verfügt mindestens über Kinderbett, Hochstuhl, Wickelauflage, Spielangebot für drinnen und draußen, Haken in Kinderhöhe, Fußschemel und Sicherheitsvorkehrungen an Steckdosen.



### **Fahrradfreundlicher Betrieb**

Aufnahme von Gästen auch nur für eine Nacht. Abstellraum für Fahrräder, Trockenraum für Kleidung und Ausrüstung sowie Fahrrad-Reparaturwerkzeug sind vorhanden. Frühstück wird angeboten.



### **Rollstuhlgerechte Unterkunft**

- Zugang zum Beherbergungsbetrieb und zu den Zimmern ist stufenlos erreichbar  
- Eingangstür und Zimmertüren weisen eine lichte Durchgangsbreite von mind. 90 cm auf  
- PKW-Stellplatz in direkter Nähe der Eingangsflächen in Zimmern und Sanitärräumen mind. 150×150 cm (Teil der Mindeststandards barrierefreier Beherbergungsbetriebe in Deutschland, Stand: 12.03.05)



### **Barrierefreie/-arme Unterkunft**



### **Wellness- und Gesundheitshof**

Relevante Ausbildung und Qualifikationen im Bereich Wellness/Gesundheit liegen vor. Am Betrieb sind mindestens zwei Einrichtungen dahingehend vorhanden (z. B. Sauna, Wassertretbecken, Meditationsraum). Wellness/Gesundheits Angebote vor Ort (z. B. Massagen oder Aromatherapie).



### **Gruppeneignete Unterkunft**

Die Aufnahme von Gruppen ist möglich. Ein entsprechend großer Aufenthaltsraum ist vorhanden. Für genaue Personenzahlen informieren Sie sich bitte direkt im ausgesuchten Betrieb.



### **Nutztiere am Hof**



### **Camping**

# Kinderbauernhöfe in Hessen

## Rein ins Urlaubsabenteuer

### Erleben, Fühlen, Schmecken und Staunen!

**E**in Urlaubsabenteuer für alle Sinne bieten unsere Kinderbauernhöfe sowohl großen wie auch kleinen Entdeckern.

Alle Höfe sind landwirtschaftlich aktive Betriebe, in denen es viele verschiedene Tierarten und spannende Landwirtschafts-Abläufe zu entdecken gibt.

Neben tollen Spielplätzen locken gut ausgestattete Spielecken- und -scheunen, spannende Heuböden und natürlich die Tiere, welche sich über ausgiebige Streicheleinheiten freuen. Auch beim Füttern und Pflegen helfen ist natürlich kein Problem. Wer möchte, kann auf einigen Höfen auch frisch gemolkene Milch probieren oder sich sein eigenes Frühstücksei direkt aus dem Hühnerstall holen.

Um unseren Gästen einen kinderfreundlichen, abwechslungsreichen und unbeschwerten Aufenthalt zu bieten, erfüllen unsere Kinderbauernhöfe umfangreiche Sicherheits- und Qualitätskriterien, die regelmäßig von einem unabhängigen Team kontrolliert werden. Dazu gehören zum Beispiel eine umfangreiche Baby- und Kleinkindausstattung, getrennte Schlafbereiche für Eltern und Kinder, sicherheitsgeprüfte Spielgeräte und natürlich rauchfreie Räumlichkeiten. Auf Wunsch kann auch Kinderbetreuung organisiert werden.

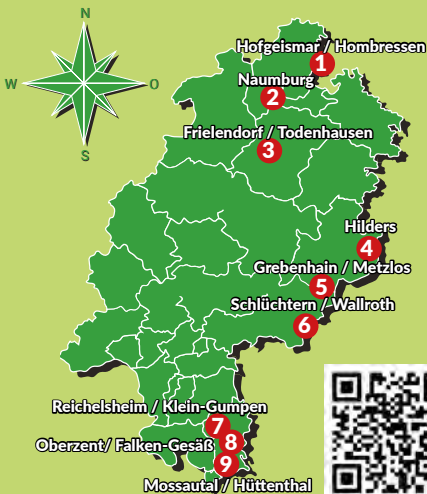
Auf unseren Kinderbauernhöfen lernen die kleinen Gäste spielerisch die wichtigen Zusammenhänge zwischen Natur, Mensch und Tier kennen und verstehen.





## Kinderbauernhöfe in Hessen - Rein ins Urlaubsabenteuer

- 1 Soodehof Eins - Familie Friedrich, Tel.: 0173 - 623 87 27, [www.soodehofeins.de](http://www.soodehofeins.de)
- 2 Märchenbauernhof Weidelshof - Familie Günt, Tel.: 05625 - 17 54, [www.weidelshof.de](http://www.weidelshof.de)
- 3 Ferienhof Bächt - Familie Bächt, Tel.: 05684 - 66 42, [www.ferienhof-baecht.de](http://www.ferienhof-baecht.de)
- 4 Kesselhof - Familie Kling, Tel.: 06681 - 96 18 18, [www.kesselhof.de](http://www.kesselhof.de)
- 5 Hof Wahls - Familie Beuler, Tel.: 06644 - 918 00 15, [www.hof-wahls.de](http://www.hof-wahls.de)
- 6 Larbig's Art - Familie Larbig, Tel.: 06661 - 55 28, [www.larbig-art.de](http://www.larbig-art.de)
- 7 Kinderbauernhof Dingeldey - Familie Dingeldey, Tel.: 06164 - 542 15, [www.ferienhof-dingeldey.de](http://www.ferienhof-dingeldey.de)
- 8 Kinderbauernhof Heiderich - Familie Heiderich, Tel.: 06068 - 36 26, [www.hofheiderich.de](http://www.hofheiderich.de)
- 9 Hof Horn - Familie Horn, Tel.: 06062 - 48 34, [www.bauernhof-hof.com](http://www.bauernhof-hof.com)



[www.kinderbauernhof-hessen.de](http://www.kinderbauernhof-hessen.de)

Kinderbauernhöfe in Hessen,  
Soodehöfe 1,  
34369 Hofgeismar  
Telefon: 0173 6238727  
E-Mail: [info@kinderbauernhof-hessen.de](mailto:info@kinderbauernhof-hessen.de)





# Familienabenteuer und Naturerlebnisse

Urlaubsmomente im Naturpark Habichtswald –  
für schöne Erinnerungen, die bleiben!



Jetzt Familienabenteuer planen!  
[www.naturpark-habichtswald.de](http://www.naturpark-habichtswald.de)



**NATURPARK**  
HABICHTSWALD



## Märchenhaft Urlaub machen in der GrimmHeimat NordHessen

**M**itten in Deutschland liegt die GrimmHeimat NordHessen – eine Region, so zauberhaft und ursprünglich, dass hier die Figuren aus den Grimm'schen Märchen lebendig sein könnten. Hier haben die Brüder Grimm den größten Teil ihres Lebens verbracht und ihre weltberühmten Märchen gesammelt.

In dieser sanften, waldreichen Mittelgebirgsregion mit sechs Naturparks, einem Nationalpark, zahlreichen Flüssen und Seen, romantischen Schlössern und Burgen sowie zauberhaften Fachwerkstädten verbinden sich Naturerlebnis und Freizeitspaß, kultureller und kulinarischer Genuss, Erholung und Abenteuer.

Brechen Sie auf zu einer Tour durch tiefe Wälder und bunte Blumenwiesen, vorbei an bizarren Basaltfelsen und mächtigen Baumriesen

entlang romantischer Flusstäler, hinauf auf die Höhen mit ihren spektakulären Ausblicken! Zahlreiche Wander- und Radwege aller Schwierigkeitsgrade durchziehen die Region, Familien finden jede Menge Freizeiterlebnisse für sämtliche Altersgruppen und Interessen. Entdecken Sie z.B. mit den Green Escape Tours (★) die spannende Welt Nordhessens auf neue Art und Weise als Nervenkitzel!

Nutzen Sie für Ihre Urlaubs- und Tagesplanung unsere kostenfreie PWA NordhessenErleben! Hier finden Sie Ausflugsziele, Veranstaltungen, Tourenvorschläge, Einkehrmöglichkeiten und tolle Vorschläge passgenau nach Ihren Bedürfnissen.

[www.nordhessenerleben.de](http://www.nordhessenerleben.de)





# Grimm Heimat NORDHESSEN

## AUSFLUGSZIELE

- 1 Kassel lädt zu Erkundungen in das **UNESCO-Welterbe Bergpark Wilhelmshöhe** und zum **Badespaß in die Kurhessen-Therme** ein und bringt Kinderaugen in der GRIMMWELT und dem **Naturkundemuseum** zum Leuchten
- 2 Der **Erlebnispark Ziegenhagen** ist das ideale Ausflugsziel für Familien bei jedem Wetter.
- 3 Im **Geo-Naturpark Frau-Holle-Land** lockt die Grube Gustav unter Tage, während man oben im Bergwildpark, auf dem Barfußpfad oder den Blumenwiesen auf Tuchfühlung mit der Natur gehen kann.
- 4 **Rotenburg** an der Fulda glänzt mit Fachwerkhäusern, einem Schaukelwald im Schlosspark, einer Waldkugelbahn und mit einer der längsten Hängebrücken, dem **Highwalk**.
- 5 In der **Festspiel- und Kurstadt Bad Hersfeld** bietet die Wissens- und Erlebniswelt wortreich über 90 Mitmachstationen zu Sprache und Kommunikation, während der **Jahnpark** zu Spiel und Sport ins Freie einlädt.
- 6 In der „**Bartenwetter-**“ und **Fachwerkstadt Melsungen** kann man auf dem Wasser „radfahren“.
- 7 Das Hessische **Braunkohle Bergbaumuseum Borken** lässt Abenteuer Bergbau, Spannungsbogen Energie und Faszination Landschaftswandel mit allen Sinnen erleben.
- 8 Der **Edersee** zählt zu den schönsten Stauseen Deutschlands und begeistert mit seiner riesigen Staumauer, Wassersportmöglichkeiten, dem **Nationalparkzentrum** oder dem **Baumkronenweg TreeTopWalk**.
- 9 Der **Weltcup-Ort Willingen** lockt mit Sprungschanze, Seilbahn, Skiliften, Lagunenbad, Green Trails, dem Skywalk als Deutschlands längste Hängebrücke sowie Themen- und Erlebniswegen für die ganze Familie.
- 10 **Hofgeismar** gilt als Dornröschenstadt, und der nahegelegene Tierpark Sababurg inmitten des saganumwobenen Reinhardswalds zählt zu den größten und ältesten Wildparks in Europa.



# Kinder-Märchenbauernhof



## Erlebnis-Märchenbauernhof für Kinder!



### Haus und Hof:

Unser schöner Märchenhof im Land der Brüder Grimm bietet einen „Wohlfühl-Urlaub“ für die ganze Familie: Ferienhäuser und Ferienwohnungen in der Natur. Kneippthof mit Sauna, Solarium, Spielzimmer und großer Spiel- und Märchenscheune.

### Angebote am Hof:

Märchenerzählungen, Ponyreiten, Spielangebote bei schlechtem Wetter, Bollerwagen, Kinderfahrzeuge.



### Tiere am Hof:

Ponys, Schafe, Esel, Ziegen, Katzen, Hasen, Meerschweinchen.

### Freizeittipps:

Edersee, Wildparks, Schloss, Weidelsburg, Ritterburg, Bergpark Wilhelmshöhe/Herkules.



Unser Ferienhof Weidels Hof liegt idyllisch im nordhessischen Bergland zwischen Kassel und dem Edersee. Als Kinderbauernhof sind wir auf Babys und Kleinkinder spezialisiert, jede Ferienwohnung ist liebevoll und kindgerecht eingerichtet. Unsere historische Fachwerkmühle liegt am Fuße der Weidelsburg, nur 800 m von der malerischen Fachwerkstadt Naumburg entfernt. Der mehrfach als beliebtester Ferienhof Hessens ausgezeichnete Weidels Hof bietet viele unvergessliche Familienerlebnisse inmitten herrlicher Natur.

### Familie Günst

Weidels Hof 1  
34311 Naumburg  
Tel: 05625 / 17 54  
info@weidels Hof.de  
www.weidels Hof.de





# Soodehof Eins

# SOODEHOF EINS

Entdecken. Erleben. Entspannen.



### Juliane Friedrich

Soodehöfe 1

34369 Hofgeismar Hombressen

Tel: 0173 62 38 727

juliane.friedrich@soodehofeins.de

www.soodehofeins.de

### Kindererlebnisbauernhof in Hofgeismar Hombressen

Unser Reiterhof und Milchviehbetrieb lädt Familien ein, die schönste Zeit des Jahres im Naturpark Reinhardswald zu verbringen. Wir gehören zu den nachhaltigsten Höfen Hessens und bieten ein Rundum-sorglos-Paket für Groß und Klein.

Bei uns steht das Kind im Mittelpunkt! Kinder dürfen Neues entdecken, ihr Pflegepferd lieben lernen, eine Kuh bemalen und im Stall mithelfen. Ob das erste Mal auf dem Pferd oder beim Kälbchengeburt-Erlebnis – sie spüren: Ich kann etwas, ich bin etwas wert.

Kinder erfahren woher die Lebensmittel kommen und was die Arbeit an einem Bauernhof bedeutet.

Früh morgens im Stall, beim Füttern oder Spielen gilt: Bauernhof an – Kopf aus!

Bei uns genießen die Familien gemeinsame Zeit, frische Luft und echtes Landleben.

### Auf dem Soodehof Eins entstehen Freundschaften fürs Leben.



## Islandpferdegestüt Mittelthalhof



Entdecken Sie unsere Ferien- und Freizeitanlage mit acht gemütlichen Ferienhäusern im nordischen Stil.

Die Unterkünfte für 2–6 Personen bieten ein bis zwei Schlafzimmer, eine Küche sowie ein großzügiges Bad – ideal für Familien, Paare oder kleine Gruppen. Der Mittelthalhof liegt direkt am Kaufunger Wald und grenzt an kilometerlange Wander- und Reitwege. Auf unserem Islandpferdegestüt leben Islandpferde, Shettlandponys, Ziegen, Hasen, Katzen und Hühner; zusätzlich betreuen wir rund 20 Pensionspferde.

Seit 2008 organisieren wir christliche Freizeiten, darunter Ehe- und Familienseminare sowie Mädchen-Reitcamps. In unserem Hofcafé erwarten Sie hausgemachter Kuchen, Kaffeespezialitäten und erfrischende Getränke. Unsere Reitschule bietet ein vielfältiges Programm für alle Altersgruppen.

### Natur erleben, Entspannung finden, Gemeinschaft genießen.

### Familie Becker

Im Hain 7

34260 Kaufungen

Tel: 05605 / 30 59 76

ferienhaus@mittelthalhof.de

www.mittelthalhof.de





## Landhotel Ferienhof Schneider



**Wolfgang Schneider**

Kirschhäuser Str. 7  
34311 Naumburg-Heimarshausen  
Tel: 05622 / 91 51 22  
info@ferienhof-schneider.de  
www.ferienhof-schneider.de



3 Sterne Landhotel mit FN geprüfem Reitbetrieb, 40 Pferde, Reitunterricht, Geländerritte, Reithalle und Reitlehrer. Restaurant mit anerkannt guter Küche, Küchenmeisterbetrieb, Räumlichkeiten für Ihre Familienfeier oder Ihre Tagung. 3 Sterne Hotelzimmer mit Familienzimmern, Streichelzoo, Spielplatz. Im Ort finden Sie ein Freibad und eine Wassertretstelle. In der Umgebung ist der Edersee, Twistese, Fritzlar und Bad Wildungen.



## Ferienwohnung Werrablick

**Irmhild Heim-Diegel**

Insel 3  
37281 Altenburschla  
Tel: 05655 / 93 177  
irmi.135@googlemail.com  
www.altenburschla-ferienwohnung-werrablick.de



Altenburschla im idyllischen oberen Werratal ist ein perfekter Ort für Erholung und Naturgenuss. Rund um das charmante Fachwerkdorf laden besonders die zahlreichen, gut ausgebauten Wanderwege zu Touren durch Wälder, Wiesen und Berge ein. Auch Radfahrer genießen die vielen schönen Fahrradwege im Werratal. Unsere Ferienwohnung „Werrablick“ und das Haus Lina bieten gemütliche Unterkünfte – ideal für einen entspannten Urlaub in herrlicher Natur.





## Ferienhaus Schöneweiß



Ferienhaus  
**Schöneweiß**



### Natürlich Urlaub machen!

Am Rande des kleinen Dörfchens Vöhl-Harbshausen in der Ferienregion Edersee und nahe dem Nationalpark Kellerwald-Edersee, liegt unser Ferienhof mit drei ökologisch gebauten Ferienhäusern und einem gemütlichen Schäferwagen.

Große und kleine Gäste erleben bei uns Landleben hautnah, ob beim täglichen Auf- und Abtrieb der Rinder, beim Ausmisten oder beim Füttern der Tiere. Bei uns gibt es Rinder, Shetty-Ponys, Hühner, Katzen und Bienen.

Die familienfreundlichen 8-Personen-Häuser verfügen über 4 Schlafzimmer und 2 Bäder, zwei sind im EG rollstuhlgerecht konzipiert.

Nachhaltigkeit ist Programm. Solarthermie und Photovoltaik sorgen für umweltfreundliche Energie. Die Dächer sind begrünt. Für Gäste mit Elektro-Auto steht eine öffentliche E-Ladesäule zur Verfügung. Unser Hof (Färsenaufzucht und Grünland) wird nach Bioland-Richtlinien geführt.



### Andreas Schöneweiß

Dorfstraße 21a  
34516 Vöhl-Harbshausen  
Tel: 05635 / 99 13 00  
info@ferienhof-edersee.de  
www.ferienhaus-edersee.de



## Impressionen weiterer Mitglieder des BaLuH aus der Region



Wiesenberghof



Landhaus Hillebrand



Ferienhof Bächt



Hof Carmshausen



Hof Münch



Ferienhof Romberg



Ferien- und  
Gesundheitshof Zinn



Bauernhof Büchenschütz

# SO SCHMECKT HESSEN HEUTE!

*Natürlich, lecker, mit Liebe gemacht.*



Die offiziellen Qualitäts- und Herkunftszeichen des Landes stehen für eine gesicherte Qualität und eine nachvollziehbare Herkunft von Lebensmitteln: „**Bio aus Hessen**“ ist das Siegel für bioregionale Produkte aus ökologischer Landwirtschaft, „**Geprüfte Qualität Hessen**“ ist das Zeichen für konventionell erzeugte Produkte über dem gesetzlichen Standard.

Das Besondere dieser Siegel ist die Zertifizierung der gesamten Wertschöpfungskette. Die Erzeugung und die Verarbeitung erfolgen in einer Region und werden von unabhängigen Kontrollstellen geprüft - damit nachvollziehbar ist, woher ein Erzeugnis kommt und unter welchen Bedingungen es produziert wurde.



## Ankommen und Abschalten in einer erfrischenden Urlaubsregion

Zwischen sanften Hügeln, historischen Städten und dem glitzernden Lauf der Lahn finden sie Orte, an denen Entschleunigung ganz leichtfällt. Vom Quellgebiet im Rothaargebirge bis zur Mündung der Lahn in den Rhein erwartet sie auf über 240 Kilometern eine reizvolle Natur- und Kulturlandschaft.

Schon kurz nach der Quelle erreichen sie Bad Laasphe mit seinem Stammschloss Wittgenstein und dem Pilzmuseum. Rechts der Lahn öffnet sich dann die Parklandschaft des Lahn Dill Berglandes mit vielfältigen Wander- und Radfahrmöglichkeiten.

Im Marburger Land erleben sie märchenhafte Natur und mittelalterliche Städtchen, deren Schönheit sogar Eingang in die Märchen der Brüder Grimm gefunden hat. Danach erreichen sie die traditionsreiche Universitätsstadt Marburg mit einer der ältesten Hochschulen Deutschlands.

Mit sanften Hügeln und typischen Wiesentälern empfängt sie das idyllische Gießener Lahntal. Bald darauf verzaubern die herrlichen Wälder des Gleiberges mit keltischen Siedlungen und Ringwällen rund um den Dünsberg. In Gießen, wo Justus Liebig nahezu drei Jahrzehnte lang forschend tätig war, erwartet sie das weltweit einzigartige Mitmachmuseum „Mathematikum“.

Flussabwärts begegnet man den Spuren von Johann Wolfgang von Goethe: In der alten Reichsstadt Wetzlar wurde er zu seinem Roman „Die Leiden des jungen Werther“ inspiriert. Gleich anschließend heißt das Solmser Land sie willkommen – dort gewährt z. B. das Besucherbergwerk „Grube Fortuna“ Einblicke in die hessische

Bergbautradition.

Mittelalterliche Impressionen erleben sie in Braunfels mit seiner historischer Altstadt und dem Schloss. Die barocke Residenzstadt Weilburg besticht mit imposantem Schloss und Deutschlands einzigem Schiffstunnel. In der Romantischen Mittellahn erinnert das Lahnmar-Museum bei Villmar an den einst weltbekannten Unica-Marmor-Steinbruch.

Der berühmte siebentürmige Dom zu Limburg wird von einer liebenswerten Altstadt umgeben. Weiter flussabwärts gelangen sie in die Garnisonsstadt Diez mit dem prunkvollen Barockschloss Oranienstein. Das nächste Ziel ist Nassau – Geburtsort des Freiherrn vom und zum Stein – mit stattlicher Burganlage. Mit Bad Ems erwartet sie mit umfangreichem Kur- und Wellnessangebot. Sie ist seit 2021 als Teil der „Great Spa Towns of Europe“ sogar UNESCO-Welterbe. Und schließlich endet die Reise in Lahnstein, wo die Lahn in den Rhein mündet.







## AUSFLUGSZIELE

- 1 **Bad Laasphe:** Altstadt, Pilzmuseum, Märchenwanderweg „Kleiner Rothaar“, Planetenlehrpfad.
  - 2 **Naturpark Lahn-Dill-Bergland:** Lahn-Dill-Bergland-Pfad, Extratouren, Burgwald: Hessens größtes zusammenhängendes Waldgebiet, Wanderweg Burgwaldpfad (Marburg bis Frankenberg).
  - 3 **Gleiberg Land:** Burg Gleiberg, Burg Vetzberg mit herrlichen Ausblicken. Kelten am Dünsberg. Holz+Technik Museum. Golden-Oldies-Festival im August.
  - 4 **Gießen:** Wissenschaftsmuseen Mathematikum, Liebig-Museum mit OriginalLabor von Justus Liebig. Stadt der jungen Forscher.
  - 5 **Wetzlar:** Altstadt, einzigartiger Dom, Explorikus, Lottehaus. Braunfels: romantisches Schloss, Altstadt, historischer Marktplatz.
  - 6 **Weilburg:** Start- und Zielort vieler Kanutouren, einziger Schiffstunnel Deutschlands. Barockschloss, Altstadt.
  - 7 **Limburg:** Fachwerk-Altstadt, siebentürmigen Dom aus dem 13. Jahrhundert, steinerne Lahnbrücke von 1315.
  - 8 **Nassau:** Stamburg Nassau, Schloss des Freiherrn vom und zum Stein. Bad Ems: Kaiserbad, einzigartige Bäderarchitektur, UNESCO Welterbe, barockes Badeschloss
- Aktiverlebnis Lahnwanderweg, Lahnradweg und Kanufluss Lahn.



## Im Mühlental



**Familie Wagner**  
Kahlsmühle 1  
35260 Stadtallendorf- Erksdorf  
Tel: 06428 / 83 16  
ferienhof-kahlsmuehle@t-online.de  
www.kahlsmuehle.de

**Haus und Hof:** „im Mühlental“ - ein romantischer Fachwerkhof im Wiesental am Wald. Hier spürt jeder die familiäre Gastfreundschaft, die Ruhe der grünen Landschaft und die Geborgenheit des alten Gemäuers. Nahrungsmittel kommen direkt vom Hof auf den Tisch. Kinder können die Natur entdecken und erleben. Zeltmöglichkeiten, Liegewiese, Grillplatz, Seminarraum mit Beamer und Flipchart, Pool, Beachvolleyballplatz.

**Angebote am Hof:** Planwagenfahrten, Grillabende, Weinprobe, Transportservice, Schatzsuche, Lagerfeuer, Feierlichkeiten, Spielparadies für Kinder auch bei schlechtem Wetter (Spielscheune mit Tischkicker, Billard etc.), Abenteuer Traktorfahrt, Seilbahn.

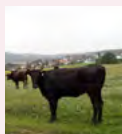
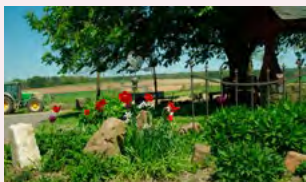
**Tiere am Hof:** Kühe, Rinder, Schweine, Pferde, Esel, Pony, Hängebauschwein, Katzen, Hasen, Hühner, Gänse, Enten, Schafe, Ziegen und Hofhund Ronja.

**Freizeit Tipps:** Schöne Altstädte, Seen, Burgen, Burgruinen, Rad- und Wandermöglichkeiten, Rodelbahn, Tierpark.

**Unterkunft:** Verschieden große Ferienwohnungen und Gästezimmer, teilweise mit Spülmaschine, TV, Waschmaschinenbenutzung, Frühstück + Halbpension möglich.



## Katharinenhof



**Benjamin Althainz**  
Schwabendorfer Str. 17  
35282 Rauschenberg-Bracht  
Mobil: 0171 623 11 68  
info@katharinenhof-burgwald.de  
www.katharinenhof-burgwald.de

**Herzlich willkommen auf dem Katharinenhof!**

**Haus und Hof:** Eine Oase der Ruhe – idyllisch gelegen auf einer kleinen Anhöhe, umgeben von Wiesen, Feldern und dem größten Waldgebiet Hessens. Zwei prämierte Wanderwege starten direkt vor dem Hof. Zudem befindet sich auf dem Hof eine eigene Käserei, deren Produkte direkt vor Ort erhältlich sind.

**Angebote am Hof:** Reitmöglichkeit, Kleintierfütterung, Kälbchen füttern, beim Melken zuschauen.

**Tiere am Hof:** Kühe, Rinder, Kälber, Wagyu, Pony, Ziegen, Hühner u.v.m.

**Freizeit Tipps:** Universitätsstadt Marburg, Edersee, Herkules Kassel.

**Unterkunft:** 1 Ferienwohnung, 1 Ferienhaus, 1 Doppelzimmer mit Teeküche, Nutzung von Waschmaschine/Trockner, Radio, SAT-TV, Reitangebot.



## Impressionen weiterer Mitglieder des BaLuH aus der Region



Sonnenhof



## Natürliche Abenteuer im Herzen Hessens

Zentral in Hessens Mitte liegt Europas größtes Vulkangebiet – der Vogelsberg. Zahlreiche Geotope geben Einblick in die feurige Vergangenheit des Nationalen Geopark Vulkanregion Vogelsberg. Die heute idyllische Mittelgebirgslandschaft ist geprägt von sanften Berge, kleinen Flüssen, klaren Seen und einer vielfältigen Tier- und Pflanzenwelt. Der Naturpark Vulkanregion Vogelsberg ist der älteste Naturpark Deutschlands. Das Vulkaneum in Schotten bietet bei jedem Wetter eine interaktive Ausstellung, die Vulkanismus und die Entstehung des Vogelsberges anschaulich erklärt. Eine Reise durch die feurige Vergangenheit bis in die Gegenwart mit Multimedia-Installationen, inszenierten Räumen, interaktiven Exponaten und Experimentierstationen.

Der Hoherodskopf ist der zweithöchste Berg der Region und ein wahrer „Erlebnisberg“. Hier vereinen sich sportliche Aktivitäten mit einem vielseitigen Freizeitangebot für die ganze Familie sowie Gastronomie. Das Infozentrum mit der interaktiven Naturerlebnisausstellung ist zentraler Anlauf- und Ausgangspunkt vieler Aktivitäten wie Sommerrodelbahn, Kletterwald, Baumkronenpfad, Galileo Erlebniswald der Sinne, Adventure



Golf, Rodelpiste oder Geo-Caching in unmittelbarer Nähe. Zahlreiche Wanderwege, Erlebnispfade und Mountainbiketouren starten hier.

Im Vogelpark in Schotten erwarten nicht nur Vögel aus aller Welt die Besucher auf dem liebevoll angelegten Areal. Auch Vierbeiner, Reptilien und tropische Arten haben hier ein Zuhause in einem ausgedehnten Landschaftspark. Ein Erlebnisspielplatz, Wasserspaß an heißen Tagen und gastronomisches Angebot sorgen für einen abwechslungsreichen Aufenthalt. Für eine Familienradtour ist der 94 km lange Vulkanradweg besonders geeignet. Abseits des Straßenverkehrs führt die ehemalige Bahntrasse mit moderatem Gefälle von Ort zu Ort durch die Mittelgebirgslandschaft und ist auch für Skater geeignet. An Wochenenden und Feiertagen verkehren die Vulkan-Express-Busse mit Radtransport entlang der Strecke.

Besonders erlebnisreich ist eine Wanderung auf dem Familienpfad am Bergmähwiesenpfad Grebenhain, bei dem an Infostationen botanische, geologische und kulturhistorische Besonderheiten kindgerecht erklärt werden, die man über das Smartphone abrufen kann. Im Märchenhaus Alsfeld werden im Fachwerkhaus von 1628 zwei Etagen die Märchen der Brüder Grimm dargestellt.



## Willkommen in der Mittelgebirgsregion Spessart

Die Region bietet mit den Naturparks Spessart und Hessischer Spessart den größten zusammenhängenden Laubmischwald Deutschlands und damit tiefe, mystische Wälder voller Geheimnisse. Durch die Nähe zur Metropolregion Rhein-Main ist er gut erreichbar, aber doch ein stilles Juwel der Naturlandschaften. Auch kulturell gibt es viele Schätze, wie die mittelalterliche Barbarossastadt Gelnhausen und die Brüder-Grimm-Stadt Steinau an der Straße, in denen man auf den Spuren von Märchenfiguren wandeln kann. Der besondere Flair der Schlösser, Burgen, Kirchen und anderer historischer Gebäude sind eine Reise wert.

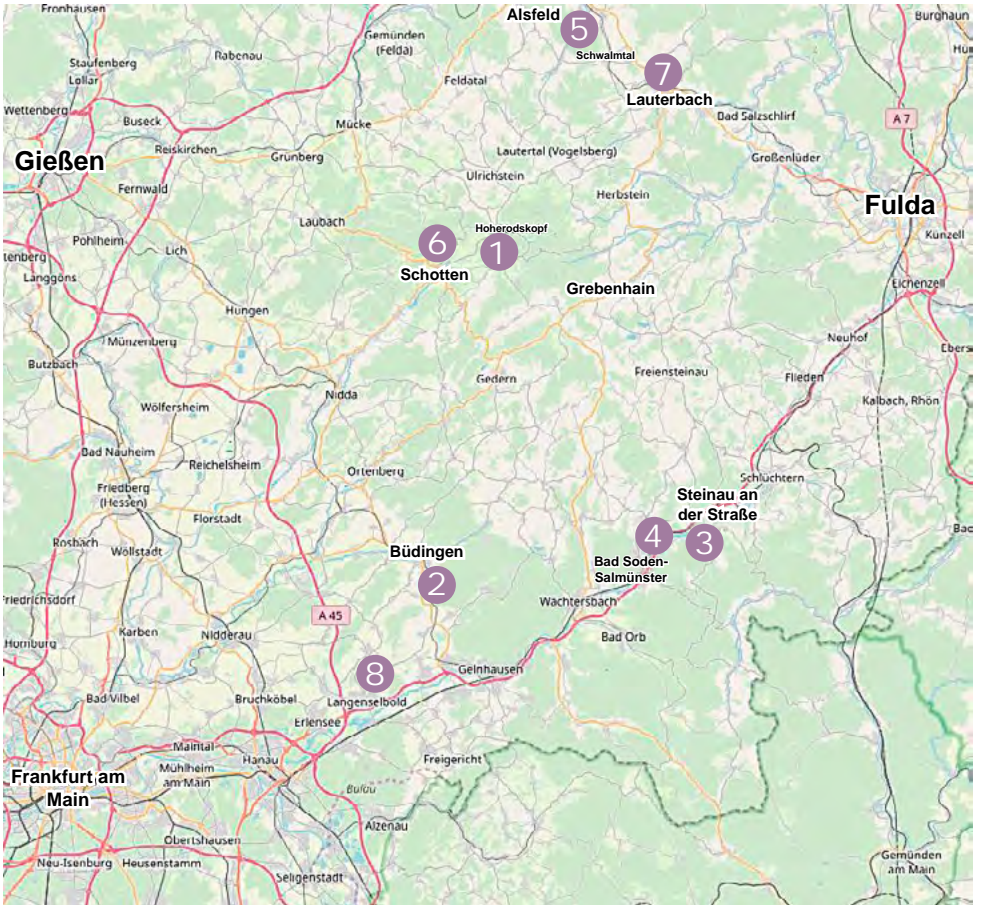
Sehr gut markierte Wanderwege, wie die Rundwanderwege „Spessartfährten“ sowie die kürzeren Spazierwanderwege „Spessartspuren“, geben

wunderbare Möglichkeiten in den Spessart einzutauchen. Historische Handelswege, wie Eselsweg und Birkenhainer Straße, ergänzen das breite Angebot für Wanderer.

Die Herzen der Mountainbiker lässt der Spessart ebenfalls mit einem attraktiven Tourennetz mit vielen gepflegten und markierten Strecken höher schlagen. Sie können auf Forstwegen und Trails durch Täler und über Hochflächen die verwunschene Landschaft entdecken. Ein weiteres Highlight ist der Flowtrail Bad Orb mit seinen drei beliebten Trails.

Nach einem aktiven Tag oder zum Abschalten vom Alltag können die Gäste im Spessart die Thermen-Angebote in den bekannten Kurstädten Bad Orb und Bad Soden-Salmünster nutzen und Erholung sowie pure Entspannung finden.



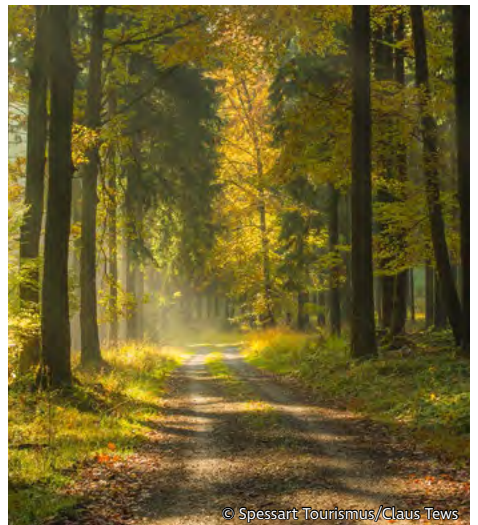


Kartendaten: © OpenStreetMap-Mitwirkende – Lizenz: [www.openstreetmap.org/copyright](http://www.openstreetmap.org/copyright)



Vulkaneum

© Markus Mergard - Stadt Schotten



© Spessart Tourismus/Claus Tewes



## AUSFLUGSZIELE

- 1 Der **Hoherodskopf** ist einer der höchsten Berge (746 m) im Vogelsberg. Das Freizeitareal bietet einen Kletterwald, Baumkronenpfad, Galileo-Erlebniswald, Sommerrodelbahn, Skivergnügen u. v. m.
- 2 In **Büdingen** erwartet Sie ein mittelalterliches Stadtbild mit Wehrmauern und Fachwerkhäusern sowie zahlreiche Museen (z.B. 50er Jahre Museum).
- 3 Der **Erlebnispark Steinau** ist Osthessens größter Freizeitpark mit tollen Attraktionen und Fahrgeschäften auf über 17 ha Fläche.
- 4 In Steinau a. d. Str. steht nicht nur das berühmte **Brüder-Grimm-Haus** mit Exponaten zum Leben und den Märchen der Grimms, sondern auch eine Puppenspielbühne.
- 5 Eintauchen in die feurige Vergangenheit der Vulkanregion Vogelsberg ist im **Vulkaneum Schotten** möglich. Die interaktive Multimedia-Ausstellung veranschaulicht die Entstehung des Vogelsberges durch Vulkanismus und thematisiert allgegenwärtige Themen wie Wasser und Sagen.
- 6 Im **Vogelpark Schotten** erwartet Sie ein farbenprächtiges Spektrum an Vögeln aus der ganzen Welt in der Freiflughalle und in den Volieren. Auch Känguru, Erdmännchen & Co. finden Sie hier.
- 7 Die **Stadt Lauterbach** lädt ein zum Bummel durch die historische Altstadt. Im Erlebnisbad „Die Welle“ kommen Wasserratten auf ihre Kosten.
- 8 Auf der **Ronneburg** werden mittelalterliche Events, wie die Burgfestspiele, angeboten. Für das leibliche Wohl sorgt die Erlebnisgastronomie Ronneburg.



## Ferienhof Wahls



### Kinderbauernhof im Vogelsberg

Herzlich willkommen auf dem Hof Wahls im Dörfchen Metzlos inmitten von Wiesen, Hügeln und Wäldern.

Auf unserem Hof leben vor allem Milchkühe, aber auch Hühner, Ponys, Schafe, Kaninchen und Meerschweinchen. Sie alle wollen versorgt werden.

Ihr könnt bei uns Kaninchen streicheln und füttern, Frühstückseier selbst sammeln sowie Hühner und Kühe füttern. Ihr erfahrt, wie vielfältig Landwirtschaft ist und wie Lebensmittel entstehen.

Landwirtschaft erleben, Einblicke bekommen, Fragen stellen...

In dieser Zeit lebt ihr in einer unserer gemütlichen Wohnungen oder im Tiny-Häuschen.

Natürlich gibt es auch viel Platz zum Spielen und Toben, sowie coole Tretfahrzeuge für Klein und Groß.

**Kommt vorbei und erlebt das Landleben hautnah!**



## Larbig's Art

### Familie Larbig

Hochstrasse 35  
36381 Schlüchtern  
Tel: 06661 / 55 28  
larbig's-art@web.de  
www.larbig's-art.de



Unser familiengeführter Kinderbauernhof verbindet biologischen Ackerbau und artgerechte Viehzucht mit erholsamem Urlaub auf dem Land. Auf 4.000 m<sup>2</sup> gestalteter Hofanlage erwarten Sie Angusrinder, Schweine, Ziegen, Schafe, Hasen und Ponys sowie vier gemütliche Ferienwohnungen. Spielscheune, Aufenthaltsraum, Sauna und Grillplatz sorgen für Abwechslung. Der große Garten rund um Haus und Hof bietet viel Raum zum Spielen, Toben, Entspannen und Abschalten für Groß und Klein.



## Impressionen weiterer Mitglieder des BaLuH aus der Region



Ferienbauernhof Elm



Ferienhaus Gold





## Die Rhön - ein echter Geheimtipp für alle, die das Ursprüngliche lieben.

**W**andern Sie durch das UNESCO-Biosphärenreservat. Erleben Sie seltene Tier- und Pflanzenarten. Entdecken Sie die einmalige Landschaft mit Weitblick. Lassen Sie sich vom Nachthimmel im Sternenpark Rhön verzaubern. Träumen Sie an außergewöhnlichen Orten. Genießen Sie die Rhöner Spezialitäten, hergestellt mit Können und Tradition. Hier können Sie sich Zeit nehmen, für das, was wirklich wichtig ist.

### Auszeit fürs Ich

Sie wollen den Alltag hinter sich lassen, suchen Ruhe und Entspannung? Hier können Sie beim Waldbaden die Seele baumeln lassen, mit tierischen Therapeuten knuddeln oder einfach die Landschaft erkunden. Oder, Sie machen Station in einem der sieben Kurorte und gönnen Sie sich ein wohltuendes Bad, besuchen Sie die Therme oder genießen Sie einfach nur die gute Luft. Unser Tipp: Der heilklimatische Kurort Gersfeld.

### Unterwegs sein

Rund 7800 Kilometer ausgeschilderte Wanderwege durchziehen die Rhön. Da ist auch für Sie eine passende Strecke dabei. Die über 30 Extratouren beispielsweise laden zu ausgedehnten Wanderungen durch das Mittelgebirge ein und ermöglichen fantastische Weitblicke über die zahlreichen Kuppen. Für den Hunger zwischendurch bietet sich die Rast in einer der Wanderhütten oder einem Gasthaus an. Unser Tipp: Die Milseburgtour.



### Auf ins Abenteuer

Die Rhön ist ein echtes Abenteuerland, das sich sowohl am Boden als auch auf dem Wasser oder in der Luft entdecken lässt. Hier kommen große und kleine Leute voll auf ihre Kosten. Egal ob Sie die Berge auf dem Mountainbike oder Cross-Board hinabsausen, an Felsen oder im Hochseilgarten klettern, beim Gleitschirmfliegen abheben oder stehend auf den Flüssen paddeln – hier gibt's Bauchkribbeln inklusive. Unser Tipp: Die Sommerrodelbahn auf der Wasserkuppe.

### Reisen für Entdecker

Neben geheimnisvollen Burgen und Schlössern finden Sie in der Rhön echte Naturschätze wie Streuobstwiesen, Moore oder die Basaltprismen und riesige Blockmeere als Spuren des einstigen Vulkangebiets. Geschichtliches und Wissenswertes können Sie in den zahlreichen Museen erkunden. Auch kulturell hat die Rhön mit ihren Festivals, ihren Theatern und ihren Kunststationen allerhand zu bieten. Ob Naturfreund, Geschichtskenner oder Kulturinteressierter – hier findet jeder seinen Lieblingsplatz. Unser Tipp: Das Museumsdorf Tann.

### Genießen mit allen Sinnen

Die Rhöner sind echte Genussmenschen. Nicht zuletzt deshalb stellen sie Wurst und Käse; Brot und Nudeln, Bier und Schnäpse sowie weitere Leckereien traditionell nach alten Familienrezepten und mit regionalen Zutaten her. Das Schöne daran: Sie als Gast dürfen daran teilhaben und genießen, sowohl in den Gasthäusern als auch in den zahlreichen Bauernhofläden. Erleben Sie das Rhöner Handwerk, entdecken Sie die Rhöner Genussorte, werden Sie selbst zum absoluten Rhön-Genießer. Unser Tipp: Das Grillrestaurant Kneshecke in Dipperz.



Kartendaten: © OpenStreetMap-Mitwirkende – Lizenz: [www.openstreetmap.org/copyright](http://www.openstreetmap.org/copyright)



© Arnulf Müller



## AUSFLUGSZIELE

- 1 Die **Wasserkuppe** ist der bekannteste Berg der Rhön, das Ziel vieler Wanderer und das Winter-sportzentrum. Sie wird oft als „Wiege des Segelflugs“ bezeichnet.
- 2 Vom **Kloster und Wallfahrtsort Kreuzberg** in 928 m Höhe hat man einen wunderschönen Aus-blick. Es verfügt über eine eigene Brauerei und eine Pension.
- 3 Die **Barockstadt Fulda** lockt mit dem erlebenswerten Barockviertel und dem Stadtschloss. Fulda bietet interessante Museen und Veranstaltungen.
- 4 Die **Milseburg** (835 m) ist einer der markantesten Berge der Rhön und ein beliebtes Ausflugsziel für Radler und Wanderer.
- 5 Das Naturdenkmal **Schwarzes Moor** ist mit 66 ha das größte Hochmoor der Rhön. Ein Bohlen-steg führt durch die beeindruckende Pflanzen- und Tierwelt.
- 6 Das **Rote Moor** in der hessischen Rhön gibt Besuchern einen guten Überblick über die Entste-hung von Mooren und die Nutzung durch den Torfabbau.
- 7 Die **Burg Ebersburg** ist eine historische Burgruine und wurde 1219 erstmals erwähnt. Sie gilt als eine der schönsten Burgruinen in der Rhön.
- 8 Im **Museumsdorf Tann** wird Geschichte erlebbar: Mitten im Dorf wurden drei Häuser erhalten, in denen heimische Traditionen und Baukunst bewahrt wird.
- 9 Die **Gedenkstätte Point Alpha** ist in ihrem Gesamtkomplex ein unvergessliches Zeitzeugnis und ein einzigartiger Lernort der Geschichte.
- 10 Das in einem ehemaligen Schulgebäude untergebrachte **Konrad-Zuse-Museum** lädt ein zur Beschäftigung mit der Geschichte und dem Naturraum des Kreises Hünfeld.



## Rhöner Haflingerhof-Detig



### Urlaub auf dem Bauernhof

#### Spaß für die ganze Familie!

Erlebt echtes Landleben auf unserem **familienfreundlichen Bauernhof**.

#### Tiere hautnah erleben

Pferde, Kühe mit Kälbchen, Katzen, Hasen & Hofhund Balu Mithelfen, füttern & streicheln erlaubt!

#### Spiel & Abenteuer

Trettraktoren · Toben im Stroh · Tägliche Traktorfahrt  
Grillabende mit Lagerfeuer & Stockbrot

#### Nachhaltiger Hof

Eigener Ackerbau · Große Traktoren  
Strom aus Sonne · Heizung mit Holz aus dem eigenen Wald

#### Freizeit & Ausflüge

Wasserkuppe · Sieben Welten · Barockstadt Fulda

#### Wohlfühlen inklusive

6 moderne Ferienwohnungen  
Küche · Bad · TV · Balkon oder Terrasse

#### Jetzt Urlaub auf dem Bauernhof buchen!



#### Carlo Detig

An der Kirche 2  
36160 Dipperz-Friesenhausen  
Tel: 06657 / 70 11  
info@rhoener-haflingerhof.de  
www.rhoener-haflingerhof.de



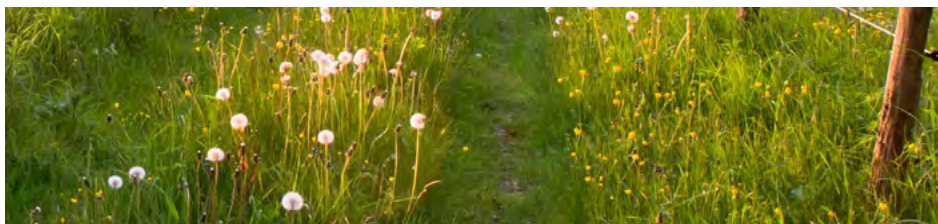
## Kesselhof

### Familie Kling

Kesselhof 1  
36115 Hilders, OT Liebhards  
Tel: 06681 / 96 18 18  
Mobil: 0176 80 80 33 72  
info@kesselhof.de  
www.kesselhof.de



Unser familiär geführter Bauernhof liegt im hessischen Teil des Biosphärenreservates Rhön, abseits vom Verkehr, idyllisch am Waldrand, umgeben von eigenen Wiesen und Feldern. Für die Kinder gibt es bei uns reichlich Platz zum Toben und Spielen. Wir haben einen großen Spielplatz mit Rutsche, Schaukel, Wippe, Trampolin, viele Kinderfahrzeuge, sowie einen Spielraum mit Tischtennisplatte, Billard und Tischkicker, Grill- und Lagerfeuerplatz.





## Hofgut Schackau

**Matthias Rippert**

Schlossstr. 6

36145 Hofbieber

Tel: 0170 22 16 891

info@hofgutschackau.de

www.hofgutschackau.de



Das Hofgut Schackau ist der ehemalige Wirtschaftshof des kleinen, romantischen Schlösschen zu Schackau. Der Vierseithof liegt in ruhiger Lage am Flüsschen Bieber. Wir haben Ferienwohnungen mit TV, WLAN, so wie Pferde, Hühner, Gänse, Katzen und einen Hund. Es gibt Grill und eine Liegewiese an der Bieber. Es besteht die Möglichkeit Pferde einzustellen zu leihen. Hinter dem Haus gibt es einen kleinen Reitplatz und viel Natur. Nicht weit ist der Radweg und das Freibad.



## Direkt vom Hersteller



### Fassaden

- modern
- langlebig
- wartungsarm
- Fertigung nach Maß
- verschiedene Holzarten
- große Auswahl
- Montage möglich
- Beschichtung auf Wunsch



### Holzterrassen

- extrem langlebig
- Robinie / Lärche
- stabile Ausführung
- sehr gutes Preis-Leistungs-Verhältnis
- Montage möglich
- einzigartiges Terrassensystem



### Zäune

- Als Selbstbausatz oder vorgefertigte Elemente
- hochwertiges Zaunsystem
- Robinie / Lärche
- Rhombus bzw. Rautenleisten
- zeitloses Design, flexibel anpassbar
- sehr robust und witterungsbeständig
- pflegeleicht und langlebig
- farblich vorbehandelt



Ihr Experte für hochwertige Terrassen, Zäune und Fassaden aus Holz – direkt aus Mossautal/ Hüttenthal. Profitieren Sie von über 130 Jahren Erfahrung, echter Handwerksqualität und persönlicher Beratung vom ersten Gespräch bis nach dem Kauf.



## Odenwald - auf Natur umschalten

**H**inter den warmgrünen Bergen des Odenwaldes fernab von Stress und Hektik atmen Sie den Duft blühender Streuobstwiesen, tauchen ein in stille Wälder, erforschen verwunschene Burgruinen und entdecken die verwinkelten Gassen historischer Städtchen. Eine Landschaft mit einzigartigen Naturdenkmälern und kulturellen Glanzlichtern - eine Landschaft, die man schmecken kann: intakte Natur, lebendige Bauernhöfe und ideenreiche Erzeuger, die mit Herz bei der Sache sind. Genießen Sie sortenrein gekelterten Apfelwein, zarte Odenwälder Weidelämmer, würzigen Käse und viele andere Spezialitäten - mal traditionell - mal erfrischend anders. Feinschmecker genießen die regionalen Köstlichkeiten im urigen Landgasthof oder im Spitzenrestaurant. Urlaub auf dem Bauernhof lässt Kinder staunen, wenn sie zuschauen, wo frische Milch und Eier herkommen.

Zwischen der Jugendstilstadt Darmstadt und der ehemaligen Residenzstadt Heidelberg, an der Bergstraße, Main und Neckar gelegen, ist der Odenwald ein besonderes Urlaubsziel. Nehmen Sie sich Zeit und entdecken Sie die grüne Bastion mit allen Sinnen.

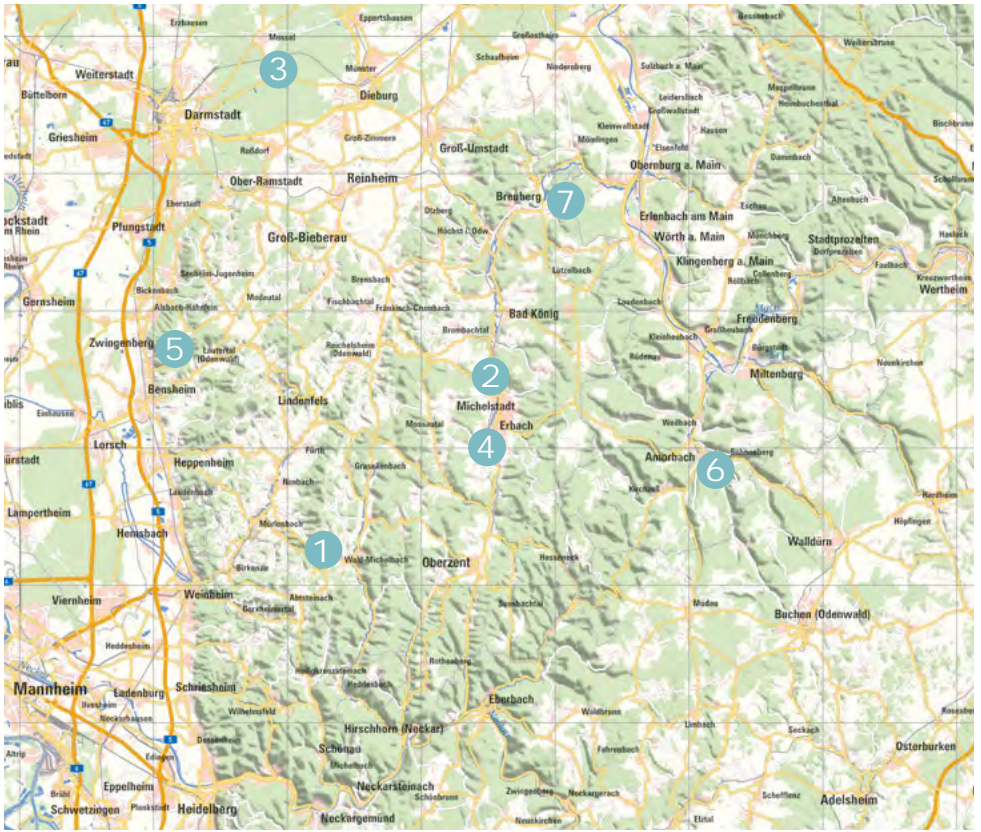
Die über 100 km langen Qualitätswanderwege Alemannenweg und Nibelungensteig, ausgezeichnet vom Deutschen Wanderverband, führen Sie auf malerischen Pfaden bergauf und bergab über die sanften Bergkuppen und durch idyllischen Täler des Odenwaldes. Sehenswürdigkeiten laden unterwegs zur Erkundung ein. Abwechslungsreiche Nordic-Walking-Strecken sorgen für ein gesundes Ganzkörpertraining im Einklang mit der Natur. Nichts für Flachlandrad

ler, aber Trekking-, Mountainbike- oder Rennradfahrer entdecken im Odenwald schöne Routen, spannenden Singletrails und ruhige Landstraßen. Mutige finden im Bikepark Beerfelden ihre Herausforderung. Rasant geht es auch auf der Sommer-Rodelbahn in Wald-Michelbach zu. Nervenkitzel garantiert der angrenzende Kletterpark. Gemächlich lassen Sie in der Solardraisine auf der denkmalgeschützten Eisenbahnstrecke die abwechslungsreiche Landschaft an sich vorüberziehen.

Der Marbachstausee bietet im Sommer nicht nur Badevergnügen. Alljährlich treffen sich hier Open-Air-Begeisterte zum „Sound of the forest“. Ganzjährig entspannen Sie in der Odenwaldtherme mit ihrem Rund-um-Wohlfühlprogramm.

Schalten Sie auf Natur um! Besuchen Sie den Odenwald - die grüne Bastion zwischen den Metropolregionen Rhein-Main und Rhein-Neckar schenkt Ihnen eine Auszeit vom Alltag und bietet Ihnen Erbauung für Körper, Geist und Seele.





Kartgrundlage: © OpenStreetMap contributors, greensolutions



© Odenwald Tourismus GmbH



© Odenwald Tourismus GmbH

## AUSFLUGSZIELE

- 1 Mit bis zu 40 km/h fahren gelbe Schlitten auf der **Sommerrodelbahn Wald-Michelbach** durch actiongeladene Kreisel ins Tal und werden dann mit einem Liftsystem wieder zur Bergstation gebracht. 84 Übungen in 10 Parcours in bis zu 14m Höhe warten auf Besucher im angrenzenden Kletterpark.
- 2 Die **Einhardsbasilika** (erbaut 827) im Michelstädter Ortsteil Steinbach ist ein äußerst seltenes Beispiel karolingischer Baukunst.
- 3 **UNESCO Welterbe Grube Messel** - das erste Weltnaturerbe Deutschlands. Im Besucherzentrum erfährt man spannende Details zu Geologie, Vulkanismus u. v. m.
- 4 Das **Erbacher Schloss** birgt wertvolle Sammlungen: römische Zimmer, Rittersaal, Gewehrhammer, Hirschgalerie und diverse Salons. Hier ist jetzt auch das neue Deutsche Elfenbeinmuseum zu besichtigen.
- 5 Das **Felsenmeer** in Lautertal-Reichenbach ist eine Felsenlandschaft aus Granit, die durch Verwitterung entstand und sich wunderbar zum Herumklettern eignet.
- 6 Das ehemalige **Benediktinerkloster** in Amorbach beherbergt die Abteikirche mit Originalfresken, der berühmten Stummorgel und eine der bedeutendsten Bibliotheken aus dem 18. Jahrhundert.
- 7 Die **Burg Breuberg** aus dem 12. Jahrhundert zählt zu den eindrucksvollsten Burgen im Land. Sie bietet u. a. einen 25 m hohen Burgfried und einen 80 m tiefen Brunnen.



# Kinderbauernhof Dingeldey



## Einfach sagenhaft für Familien mit Kindern



Sie möchten mit Ihrer Familie mal in ein echtes Hofleben eintauchen?

Morgens den Kälbchen im Stall zuschauen, mit Ponys einen Ausflug machen oder einfach mit den Katzen schmusen? Dann sind Sie auf unserem beliebten Ferienbauernhof genau richtig! Denn hier können Sie Natur pur genießen und ein aufregend-kunterbuntes Bauernhofleben.



Mit großen und kleinen Tieren steckt schließlich jeder Tag voller Überraschungen. Auf unserem Ferienbauernhof gibt es 65 Milchkühe mit ihren putzigen Kälbchen, zum Reiten 2 Ponys mit Ihren Kindern auf dem Platz führen, Katzen und Häschen zum Streicheln und selbstverständlich Hühner, die gerne von Kindern gefüttert werden. Frische Eier zum Frühstück? Die gibt es natürlich auch!

Jeder Tag ist bei uns ein neues, tolles Abenteuer: Denn rund um Scheune, Stall und Feld gibt es für Klein und Groß viel zu erkunden.



**Ralf und Sabine Dingeldey**  
Mergbachstraße 73  
64385 Reichelsheim/Klein-Gumpen  
Tel: 06164 / 54 215  
Mobil: 0170 29 25 945  
info@ferienhof-dingeldey.de  
www.ferienhof-dingeldey.de



**FERIENHOF**  
mit aktiver Landwirtschaft





## Kreuzdellenhof



**Rainer Mertz**

Dorfstr. 27

64753 Brombachtal

Tel: 06063 / 33 43

rm.mertz@web.de

www.zum-kirschgarten.de



Die Natur lässt grüßen! Erleben Sie erholsame Tage auf unserem liebevoll renovierten 4-Seitenhof mit Fachwerkhaus, umgeben von Wiesen, Weiden und Wäldern. Genießen Sie Terrasse und Liegewiese. Komfortabel, behindertenfreundlich, mit Hofcafé, Biergarten am Wochenende, sowie Brötchenservice. Eigener Parkplatz und Fahrradgarage. Viele Kälber und Rinder hautnah erleben und Ausflüge in den schönen Odenwald genießen. Hier fühlt man sich wohl!



## Hof Heiderich



**Matthias Heiderich**

Kirchweg 7

64760 Oberzent

Tel: 06068 / 36 26

info@hofheiderich.de

www.hofheiderich.de



Herzlich Willkommen auf unserem Bauernhof. Wir sind ein typischer Odenwälder Familienbetrieb mit Milchviehwirtschaft und Grünlandwirtschaft in der 6. Generation. Sie können das Melken der Kühe erleben, die Kühe im Sommer von den Weiden in den Stall holen oder einfach nur die Ruhe auf den sonnigen Balkonen oder Liegewiesen genießen. Lassen Sie das Großstadtgetümmel hinter sich und tauchen Sie ein in die liebeliche Landschaft des Odenwaldes.



## Ferienbauernhof Horn

**Marc-Oliver Horn**

Güttersbacher Straße 56

64756 Mossautal

Tel: 06262 / 48 34

farmhorn@aol.com

www.bauernhof-horn.com



Auf unserem Familienbetrieb können Sie 70 Milchkühe kennenlernen. Auch unsere anderen Tiere freuen sich über Besucher. Über die Sommermonate können Sie morgens und abends beim „Kühe treiben“ dabei sein. Kinder können auf Tretraktoren und Bobbycars im Hof fahren oder natürlich auch mal auf den großen Traktoren Beifahrer sein. Auf unserem hofeigenen Spielplatz kann man sich richtig austoben.



## Ferienwohnungen auf dem Waldbachhof

### Familie Weber-Schork

Watterbach 26  
63931 Kirchzell  
Tel: 09373 / 88 56  
hallo@waldbachhof.de  
www.waldbachhof.de



Besucht uns im idyllischen Watterbach! Unser Ferienhaus mit drei modernen und gemütlichen Wohnungen ist sowohl für Familien als auch für Paare und Alleinreisende geeignet. Bei Interesse erhaltet ihr Einblick in die Bio-Mutterkuhhaltung auf unserem Hof. Kinder können beim Versorgen der Hühner und Hasen helfen und wir bieten geführtes Ponyreiten an. Die Spielscheune und der nahe gelegene Spiel- und Bolzplatz laden Groß und Klein zum Spielen und Toben ein!



## Ferienhof Knöll

### Arthur Knöll

Hauptstraße 75  
64678 Lindenfels Winterkasten  
Tel: 06255 / 95 92 82  
info@ferienwohnung-knoell.de  
www.ferienwohnung-knoell.de



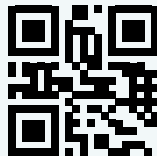
Auf unserem Hof kann man das Bauernhofleben so richtig kennen lernen. Sie sind herzlichst eingeladen beim Füttern der Kälbchen, Rinder, Hasen und beim Versorgen der Tiere auf der Weide zu helfen. Auch über die saisonbedingte Arbeit auf dem Hof können Sie viel erfahren. Das ist nicht nur für die kleinen Besucher ein Erlebnis! Im Sommer können Sie die Getreide- und Heuernte und im Herbst die Apfelernte hautnah miterleben.



## Ferienhof Käsräh

### Familie Ortega

Kriemhildstraße 8  
64385 Reichelsheim  
Tel: 06164 / 15 41  
kaesrah@t-online.de  
www.kaesrah.de



Herzlich Willkommen auf dem Ferienhof Käsräh - mitten im Odenwald erleben Familien Tiere hautnah: Rinder, Kälbchen, Norwegerponys, Katzen und Bernersennenhündin Quinnie heißen Sie willkommen. Kinder toben, fahren Kinderfahrzeuge oder reiten eine Runde raus zum Wald. Beim Stallgang helfen, am Grillplatz zusammensitzen oder direkt ab Hof ins Wandernetz einsteigen - Familienurlaub mit Herz fürs Herz.



## Ferienhof Christmann

**Silke Christmann**

Hüttenthaler Str. 45 a  
64756 Mossautal/Gütersbach  
Tel: 06262 / 6 25 22  
info@ferienhof-christmann.de  
www.ferienhof-christmann.de



Auf unserem bäuerlichen Anwesen gibt es unsere Hoffhündin Miley, unsere zwei Spaßschweine, Kaninchen und Meerschweine zum Kuscheln sowie unsere Hofkatzen. Der Spielstall lädt zum Toben im Heu ein. Das Riesentrampolin und der Spielplatz bereiten unseren kleinen Gästen Freude. Die Nähe zum beh. Freibad und vielen Wanderwegen macht unseren Hof bei Familien mit kleineren Kindern sowie auch Wanderern beliebt.



## Kinderparadies Hohenloher Hof

**Familie Krämer**

Langen-Brombacher Straße 1  
64720 Michelstadt-Rehbach  
Tel: 06161 / 23 21  
info@hohenloherhof.de  
www.hohenloherhof.de



Seit über 60 Jahren sind wir im Kinderparadies Hohenloher Hof die Spezialisten für unvergessliche Familien- und Gruppenfreizeiten. Hier erwartet Gruppen und Familien mit Kindern jeden Alters eine wahre Oase des Spaßes und der Entspannung. Eingebettet in die malerische Natur gibt es eine Vielzahl an Aktivitäten – von Abenteuerspielplätzen und einem Streichelzoo bis hin zu erholsamen Spaziergängen. Erleben Sie unbeschwerte Tage im Herzen des Odenwaldes!



## Apfelbaumhof

**Jonathan Jekel**

Im Sachsenhausen 10  
64750 Lützelbach-Rimhorn  
Tel: 06165 / 13 72  
apfelbaumhof@t-online.de  
www.apfelbaumhof-odenwald.de



Ferien kindgerecht und erwachsenenfreundlich!

Unser schöner alter, nach ökologischen Gesichtspunkten renovierter Bauernhof liegt am Ortsrand, umgeben von Streuobstwiesen. Bei uns gibt es eine große Spielscheune, einen Spielplatz mit einem Baumhaus, eine Feuerstelle mit Grillmöglichkeit und einen Holzbackofen.

## Impressionen weiterer Mitglieder des BaLuH aus der Region



Ferienhof Kredel



Ferienhof zum Grünen Baum



Waldhubenhof



Ferienwohnung Traumblick





## DIE MARKE

für unverwechselbare Lebensmittel  
aus landwirtschaftlicher  
Direktvermarktung

QUALITÄT ♦ FRISCHE ♦ NÄHE



**VHD e.V.** mit vereinten Kräften für den Erhalt der  
bäuerlichen Landwirtschaft.

Am Anfang nur eine Idee – heute eine starke Bewegung mit  
vielen engagierten Mitgliedern und exzellenten Produkten!

## LANDMARKT-PRODUKTE finden Sie:

- ♦ in den landwirtschaftlichen Hofläden
- ♦ auf Bauern- und Wochenmärkten
- ♦ im Lebensmitteleinzelhandel exklusiv  
bei mehr als 300 REWE-Märkten in Hessen



## INFOS UNTER:

[www.hessische-direktvermarkter.de](http://www.hessische-direktvermarkter.de)

## Vereinigung der Hessischen Direktvermarkter e.V.

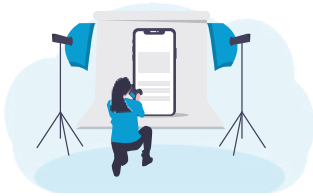
Darmstädter Str. 80 | 64385 Reichelsheim  
E-Mail: [info@hessische-direktvermarkter.de](mailto:info@hessische-direktvermarkter.de)  
Telefon: 06164 515649



*Besser direkt vom Bauern!*



# Ihre Werbe- und Digitalagentur für Photo | Web | Print



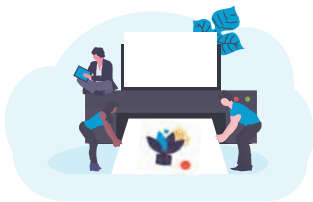
## PHOTO

- ▼ ausgedruckte und digitale biometrische Passbilder
- ▼ individuelle Bewerbungsfotos
- ▼ hochwertige Produktfotografie



## WEB

- ▼ Websites
- ▼ Onlineshops
- ▼ Social-Media-Accounts



## PRINT

- ▼ Druckprodukte
- ▼ Geschäftsausstattung
- ▼ Werbeartikel und -technik



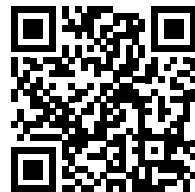
>> **Wir sind für Sie da** <<

Öffnungszeiten finden Sie  
auf unserer Website.

Jahnstr. 9, 64385 Reichelsheim

Tel. 06164 - 642 959 0

team@hancock-team.eu  
www.hancock-team.eu



Terminvereinbarung  
über die Website

Terminvereinbarung  
über WhatsApp



# Impressum

Herausgeber:

Bauernhof- und Landurlaub in Hessen e. V. (BaLuH)  
Weidelshof 1 • 34311 Naumburg • Telefon 05625 / 41 63  
info@landurlaub-hessen.de • www.landurlaub-hessen.de

Wir danken der HA Hessen Agentur GmbH, in Wiesbaden, für die Unterstützung.  
Erscheinung: Januar 2026

Organisation, Layout & Satz:

Hancock & Team, Inh.Cecil Jerry Hancock  
Jahnstr. 9 • 64385 Reichelsheim • Telefon 06164 / 64 29 59 0 • Fax 06164 / 64 29 59 7  
team@hancock-team.eu • www.hancock-team.eu

## Achtung:

Der Herausgeber übernimmt keine Gewähr für die Angaben, Adressen und Preise! Die Informationen basieren auf den Auskünften der Anbieter und wurden mit großer Sorgfalt übernommen. Die Nutzung dieses Gastgeberverzeichnisses zu entgeltlicher, gewerblicher Adressenveräußerung an Dritte ist nicht gestattet. Nachdruck – auch auszugsweise – und Nutzung von Ausschnitten zu gewerblichen Zwecken ist untersagt und wird wegen Verstoßes gegen das Wettbewerbsgesetz bzw. wegen Verletzung des Urheberrechtes geahndet. Alle Rechte liegen bei Bauernhof- und Landurlaub in Hessen e. V.

## Vertragsbedingungen für den Landurlaub in Hessen

Liebe Gäste, in diesem Katalog finden Sie Angebote für Urlaub auf dem Bauernhof, Urlaub auf dem Lande, Schlafen im Heu, Reiter- und Wanderhöfe, Wellness- und Gesundheitshöfe und weitere Angebote. Alle Anbieter setzen ihre ganze Kraft und Erfahrung ein, um Ihren Aufenthalt auf dem Bauernhof zu einem unvergesslichen Erlebnis zu machen. Zu einem guten Verlauf Ihres Aufenthalts tragen auch klare Vereinbarungen bei, welche die Anbieter mit Ihnen in Form der nachfolgenden Vertragsbedingungen treffen. Diese werden Inhalt des zwischen Ihnen als Gast bzw. der Gruppe und dem Bauernhof – nachfolgend Anbieter genannt – im Buchungsfall zustande kommenden Vertrages. Bitte lesen Sie diese Bedingungen daher sorgfältig durch!

### 1.1. Vertragsgrundlagen

1.1. Der Verein Bauernhof- und Landurlaub in Hessen e.V. ist Herausgeber des vorliegenden Katalogs aber nicht Vertragspartner des Gastes im Buchungsfall, noch Vermittler der Angebote. Diese Vertragsbedingungen gelten für alle Angebote der Anbieter in diesem Katalog. Sie gelten nicht für Pauschalangebote der Anbieter. Der Anbieter kann im Einzelfall mit dem Gast, bzw. der Gruppe abweichende oder ergänzende Vereinbarungen treffen.

1.2. Vertragsgrundlage sind in erster Linie die mit dem Gast oder der Gruppe getroffenen Vereinbarungen, dann diese Bedingungen und schließlich die Vorschriften des Bürgerlichen Gesetzbuchs über den Mietvertrag.

1.3. Wir sind „mitten in Deutschland“! Daher gilt für die gesamten Vertrags- und Rechtsbeziehungen, auch zu ausländischen Gästen, ausschließlich deutsches Recht.

1.4. Die Anbieter sind keine Reiseveranstalter. Die gesetzlichen Vorschriften über den Reisevertrag und für Reiseveranstalter finden daher keine Anwendung.

2. Vertragspartner, Vertragsschluss

2.1. Viele Bewohner des Ferienhofs sind für die Gäste da, aber eine(r) muss „den Kopf hinhalten“! Ihr Vertragspartner aufseiten des Anbieters ist in der Ausschreibung, bzw. dem Angebot und in der Buchungsbestätigung bezeichnet. Das muss nicht zwangsläufig der Inhaber des Ferienhofs sein. Nur der/die bezeichnete(n) Person(en) ist/sind Ihr Vertragspartner. Wenn Sie alleine oder in privaten Gruppen zum

2.2. Anbieter kommen, ist jeder Gast Vertragspartner des Anbieters. Derjenige, der die Anmeldung vornimmt, muss allerdings für die vertraglichen Verpflichtungen von allen mit angemeldeten Teilnehmern eintreten, wenn er diese Verpflichtung durch ausdrückliche und gesonderte Vereinbarung übernommen hat.

- 2.3. Bei Schulklassen, Vereinen, Verbänden, Firmen usw. ist Vertragspartner die jeweilige Institution. Diese – nachstehend – geschlossene Gruppe genannt – hat die volle Zahlungsverpflichtung. Ihre verantwortliche Person – nachstehend „der Gruppenverantwortliche“ – hat besondere Pflichten, die nachstehend beschrieben sind.
- 2.4. Mit der Buchung, die Sie bei Buchungen bis 8 Tage vor Aufenthaltsbeginn schriftlich mit dem Buchungsformular erfolgen sollen, bzw. in Ausnahmefällen mit der mündlichen Buchung, bietet der Gast/die Gäste – bei geschlossenen Gruppen deren Rechtsträger – dem Anbieter den Abschluss eines Mietvertrages auf der Grundlage seiner Leistungsbeschreibung und aller darin enthaltenen Hinweise sowie dieser Vertragsbedingungen verbindlich an.
- 2.5. Der Vertrag kommt bei Buchungen bis 8 Tage vor Aufenthaltsbeginn durch die vom Anbieter schriftlich, per Fax oder E-Mail übermittelte Buchungsbestätigung zustande. Bei kurzfristigen Buchungen können Buchung und Buchungsbestätigung rechtsverbindlich auch mündlich, insbesondere telefonisch erfolgen.
- 2.6. Weicht die Buchungsbestätigung von der Buchung ab, kommt zunächst kein Vertrag zustande. Dann liegt aber damit ein neues Angebot des Anbieters vor, das durch ausdrückliche Erklärung, Anzahlung oder Restzahlung angenommen werden kann.
3. Leistungen und Preise
  - 3.1. Die Leistungen des Anbieters ergeben sich ausschließlich aus dessen Buchungsbestätigung in Verbindung mit seiner Leistungsbeschreibung im Internet, in diesem Katalog oder sonstigen gedruckten Angebotsunterlagen des Anbieters.
  - 3.2. Änderungen und Abweichungen der vereinbarten Leistungen, die nach Vertragsabschluss notwendig werden, und die vom Anbieter nicht wider Treu und Glauben herbeigeführt wurden, sind gestattet, soweit die Änderungen oder Abweichungen nicht erheblich sind, nicht zu einer wesentlichen Änderung der vertraglichen Leistungen führen und den Gesamtzuschnitt der vereinbarten Leistungen nicht beeinträchtigen. Eventuelle Gewährleistungsansprüche bleiben unberührt, soweit die geänderten Leistungen mit Mängeln behaftet sind. Sie werden, soweit möglich, über Leistungsänderungen und Leistungsabweichungen unverzüglich in Kenntnis gesetzt.
  - 3.3. Soweit es sich bei den Anbietern um „echte“ Bauernhöfe handelt, können sie sich im Interesse eines reibungslosen Betriebs des Bauernhofs, speziell was den Zutritt zu den Einrichtungen des Bauernhofs (z. B. Stall, Zugang zu Tieren) anbelangt, nicht zu einem Zugang zu allen Einrichtungen und nicht zu zeitlich unbeschränktem Zugang, bei Besichtigungen nicht zu einer bestimmten Uhrzeit und Dauer verpflichten.
  - 3.4. Von der Leistungspflicht der Anbieter nicht umfasst sind Angaben in fremden Prospekten, insbesondere örtlicher Tourismusstellen oder über Angebote von anderen örtlichen Anbietern, Öffnungszeiten, Verkehrsmittel usw.
  - 3.5. Nur die speziellen Angebote für Behinderte, sind für Behinderte geeignet. Aufgrund der technischen Besonderheiten eines Bauernhofs und seiner Einrichtungen können jedoch behindertengerechte Verhältnisse nicht bezüglich aller Leistungen, Belange und Einrichtungen zugesichert werden. Falls Sie spezielle Anforderungen haben, ist eine Abklärung vor der Buchung zwingend erforderlich.
- 3.6. Die Preise schließen, soweit nichts anderes vereinbart ist, Steuern und Abgaben ein, nicht jedoch spezielle Reiseversicherungen (Reiserücktritt-, Reisegepäck- und Reisekrankenversicherung) für den Gast, die Gruppe oder deren Rechtsträger.
- 3.7. Sind Staffelpreise und/oder Mindestteilnehmerzahlen vereinbart, verpflichtet deren Unterschreitung zur Bezahlung des jeweils höheren Preises. Diese Zahlungsverpflichtung trifft bei Gruppen unmittelbar auch den Rechtsträger.
4. Pflichten des Gastes
  - 4.1. In Ihrem Interesse, vor allem im Interesse Ihrer Sicherheit, aber auch mit Rücksicht auf den reibungslosen Ablauf auf dem Ferienhof und nicht zuletzt im Interesse der Tiere müssen klare „Spielregeln“ verbindlich sein.
  - 4.2. Daher sind Haus- und Hofordnungen, soweit solche vorhanden sind, für alle Gäste, Gruppen und deren Verantwortliche verpflichtend.
  - 4.3. Einen Schaden, egal ob Sie ihn selbst erlitten oder verursacht haben, melden Sie dem Anbieter bitte sofort. Bei den Unterkünften und Räumen gilt dies auch, wenn Sie nicht der Verursacher sind und der Schaden Sie nicht stört. Sie vermeiden damit Zweifel und Streit über den Verursacher des Schadens.
  - 4.4. Alle Einrichtungen sind pfleglich und sorgfältig zu behandeln. Für schuldhaft verursachte Sachschäden wird der Anbieter den Gast und/oder den Rechtsträger der Gruppe in Anspruch nehmen. Speziell geschlossenen Gruppen wird der Abschluss einer Haftpflichtversicherung empfohlen.
  - 4.5. Sie sind verpflichtet, alles Zumutbare zu tun, um auftretende Mängel oder Schäden gering zu halten. Dies umfasst insbesondere die Verpflichtung, auftretende Mängel, gleich welcher Art, dem Anbieter unverzüglich anzuzeigen und Abhilfe zu verlangen. Wenn Sie das schuldhaft unterlassen, sind Ansprüche gegen den Anbieter wegen solcher Mängel ausgeschlossen. Pflichten von Gruppenverantwortlichen
5. Geschlossene Gruppen haben, soweit in den Buchungsunterlagen noch nicht geschehen, spätestens bei der Ankunft einen Gruppenverantwortlichen. Bitte verstehen Sie, dass Sie ohne eine solche Benennung den Aufenthalt nicht antreten, bzw. die Leistungen nicht in Anspruch nehmen können. An den Gruppenverantwortlichen als rechtsgeschäftlicher Vertreter der Gruppe und deren Rechtsträger kann der Anbieter mit rechtlicher bindender Wirkung alle rechtlichen Erklärungen, insbesondere auch Kündigungen oder Abmahnungen richten.
  - 5.2. Erklärungen des Gruppenverantwortlichen gegenüber dem Anbieter sind für die Teilnehmer und den Rechtsträger bindend.
  - 5.3. Alle gesetzlichen und vertraglichen Pflichten, insbesondere auch die des Gastes nach diesen Bedingungen, obliegen der Gruppe in Person des Gruppenverantwortlichen als eigene Pflichten. Dies gilt insbesondere für die Einhaltung von Haus- und Hofordnungen durch die Teilnehmer der Gruppe und die Pflicht zur Anzeige von Schäden und Mängeln.

6. Rücktritt und Kündigung durch den Gast
- 6.1. Das Mietrecht als Grundlage der Verträge mit den Anbietern sieht kein allgemeines Rücktritts- oder Kündigungsrecht vor. Ein solches besteht daher nur dann, wenn dies zwischen dem Anbieter und Ihnen ausdrücklich vereinbart wurde.
- 6.2. Wenn Sie dem Anbieter also ohne eine solche Vereinbarung mitteilen, das Sie die vertraglich vereinbarten Leistungen ganz oder teilweise nicht in Anspruch nehmen oder wenn Sie nicht oder nicht in der vereinbarten Teilnehmerzahl anreisen, bleibt der Anspruch des Anbieters auf die vereinbarte Vergütung in vollem Umfang bestehen.
- 6.3. Der Anbieter bemüht sich, um eine anderweitige Belegung, bzw. Verwendung nicht in Anspruch genommener Leistungen und rechnet Ihnen Einnahmen aus einer solchen anderweitigen Belegung/Verwendung auf seinen Anspruch an.
- 6.4. Ist die anderweitige Belegung/Verwendung ganz oder teilweise nicht möglich, rechnet Ihnen der Anbieter im Einklang mit der Rechtsprechung bei Leistungen ohne Verpflegung 10% des vereinbarten Preises, bei Leistungen mit Frühstück 20%, bei Leistungen mit Halbpension 30% und bei Leistungen mit Vollpension 40% an. Es bleibt Ihnen unbenommen, dem Anbieter nachzuweisen, das die Einsparungen höher sind. Ist dies der Fall, zahlen Sie nur den entsprechend geringeren Betrag.
- 6.5. Der Abschluss einer Reise-Rücktritts-Kosten-Versicherung wird dringend empfohlen!
7. Rücktritt und Kündigung durch den Anbieter
- 7.1. Der Anbieter kann vom Vertrag bis spätestens 2 Wochen vor Leistungs-/Belegungsbeginn zurücktreten, wenn dies vertraglich vereinbart ist, insbesondere bei Unterschreitung einer vereinbarten Mindestteilnehmerzahl.
- 7.2. Der Anbieter kann den Vertrag vor oder nach Leistungsbeginn bei höherer Gewalt kündigen, insbesondere bei Elementarschäden, beim Auftreten von Tierkrankheiten oder ähnlichen Störungen, bei Erkrankung der Hofinhaber oder Ihrer Mitarbeiter sowie im Falle behördlicher Anordnungen oder Sperrungen, die sich auf die Leistungserbringung auswirken. Kündigt der Anbieter vor Leistungsbeginn, entfällt jede Zahlungsverpflichtung Ihrerseits; kündigt der Anbieter nach Leistungsbeginn, behält er den anteiligen Anspruch bezüglich bereits erbrachter Leistungen. Weitergehende Ansprüche, insbesondere für die Kosten einer vorzeitigen Heimreise, sind ausgeschlossen.
- 7.3. Der Anbieter kann den Vertrag – bei Gruppen auch mit dem einzelnen Teilnehmer - kündigen, wenn der Teilnehmer und/oder der Gruppenverantwortliche ungeachtet einer Abmahnung durch den Anbieter die Durchführung der Leistung oder des Aufenthalts nachhaltig stört oder gegen die Haus- und Hofordnung oder gegen die Weisung der Hofverantwortlichen verstößt. Der Anbieter ist berechtigt, - bei Minderjährigen nach Benachrichtigung der Erziehungsberechtigten - auf deren Kosten die vorzeitige Rückreise zu veranlassen; bei Volljährigen auf Kosten des Teilnehmers den Vertrag zu kündigen. In beiden Fällen behält der Anbieter den vollen Anspruch auf den Preis; er lässt sich jedoch ersparte Aufwendungen entsprechend der Regelung in Ziffer 6.3 und 6.4 anrechnen.
8. Haftungsbeschränkung
- 8.1. Die vertragliche Haftung des Anbieters für Schäden, die nicht Körperschäden sind und die nicht auf unerlaubter Handlung beruhen ist auf den dreifachen Preis der vertraglichen Leistungen (bei Gruppen bezogen auf den Preis pro Teilnehmer) beschränkt.
- 8.2. Der Anbieter haftet nicht für Leistungsstörungen im Zusammenhang mit Leistungen, die als Fremdleistungen von ihm vor Ort lediglich vermittelt werden (z. B. Sportveranstaltungen, Theaterbesuche, Ausstellungen, Ausflüge usw.) oder die in der Ausschreibung und/oder der Buchungsbestätigung ausdrücklich als Fremdleistungen gekennzeichnet werden.
9. Sonstige Bestimmungen
- 9.1. Ansprüche des Teilnehmers und des Rechtsträgers bei Gruppen gegenüber dem Anbieter, gleich aus welchem Rechtsgrund - jedoch mit Ausnahme der Ansprüche aus unerlaubter Handlung – verjähren nach einem Jahr ab dem Datum des vertraglich vorgesehenen letzten Leistungstages.
- 9.2. Schweben zwischen dem Teilnehmer und/oder dem Rechtsträger der Gruppe und dem Anbieter Verhandlungen über geltend gemachte Ansprüche oder die den Anspruch begründenden Umstände, so ist die Verjährung gehemmt bis der Teilnehmer und/oder der Rechtsträger der Gruppe oder der Anbieter die Fortsetzung der Verhandlungen verweigern. Die vorbezeichnete Verjährungsfrist von einem Jahr tritt frühestens 3 Monate nach dem Ende der Hemmung ein.

© Diese Vertragsbedingungen sind urheberrechtlich geschützt; RA Noll, Stuttgart, 2003, 2004

### **Wir empfehlen den Abschluss einer Reiserücktrittsversicherung.**

Weitere Informationen dazu finden Sie auf unserer Internetseite unter: [www.landurlaub-hessen.de/service](http://www.landurlaub-hessen.de/service)  
 Unser Partner für Ihren Reiseschutz:





# HESSISCHE GENUSSMOMENTE

Echt und regional – dort, wo Streuobstwiesen,  
Bauernhöfe und Natur den Geschmack prägen.

